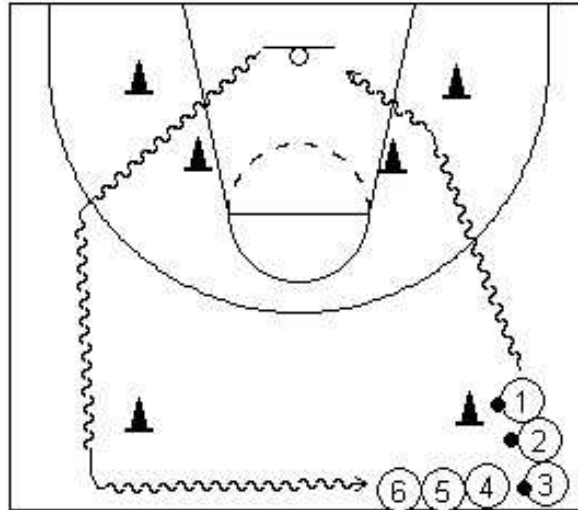


LE CONCOURS DES MINI BASKETTEURS



« Epreuve d'adresse »



Matériel nécessaire :

- 6 ou 8 ballons (3 à 4 ballons par équipe)
- 12 cônes ou plots (6 de chaque côté)

Déroulement :

- Le joueur part en dribble du milieu du terrain et va tirer près du panier en passant par la « porte » constituée de deux plots.
- Il récupère son ballon après le tir, contourne les cônes en dribble et donne le ballon au suivant. Le relais s'effectue de main en main.

Temps :

1^{ère} manche pendant 2 minutes à droite puis 2 minutes à gauche. On change ensuite de panier pour effectuer la 2^{ème} manche durant le même laps de temps.

Remarque :

- On ne prendra pas en compte dans un premier temps les marchers et reprises de dribble.
- Une personne comptabilisera les paniers marqués de chaque côté du terrain et les annoncera à haute voix. (Les enfants pourront également compter le nombre de paniers marqués à haute voix)

Les points :

2 points par manche gagnée

1 point par manche perdue

A l'issue des deux manches, la rencontre débutera en prenant compte des points marqués (soit 4 à 2, soit 3 à 3)